

201500.002.800.000

VICO TS_11DV25 m.elekt.Kupplung



IP 20



Die Tragschiene, in den Längen 1.500, 3.000 und 4.500 mm, ist die Basis für das Lichtbandsystem VICO und VICO Pro. Es steht eine 5-,7-,11- oder 14-polige Durchgangsverdrahtung mit einem Leitungsquerschnitt von 2,5 mm² zur Auswahl. Mittels Kupplungen können die Tragschienen schnell und werkzeuglos miteinander zum Lichtband montiert werden. Bei 3.000 mm und 4.500 mm ist neben der elektrischen Kupplung auch eine mechanische Kupplung integriert. Zur Komplettierung des Lichtbandsystems gibt es ein umfangreiches Zubehörprogramm

Technische Daten:

Spannung 230V / 50Hz

Umgebungstemperatur -20 ... +50 °C

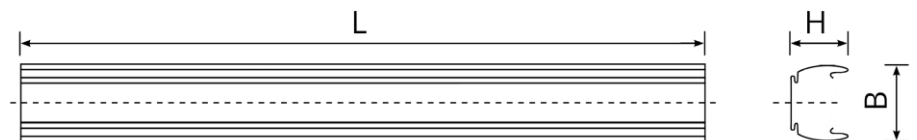
Farbe weiß (ähnlich RAL9016)

Dimensionen:

Länge-L 1500 mm

Breite-B 69 mm

Höhe-H 53 mm



Darstellung ohne Bandleitung

Diese Leuchte enthält eine Lichtquelle der Energieeffizienzklasse

Letzte Änderung: Donnerstag, 14. Dezember 2023, technische Änderungen und Irrtümer vorbehalten